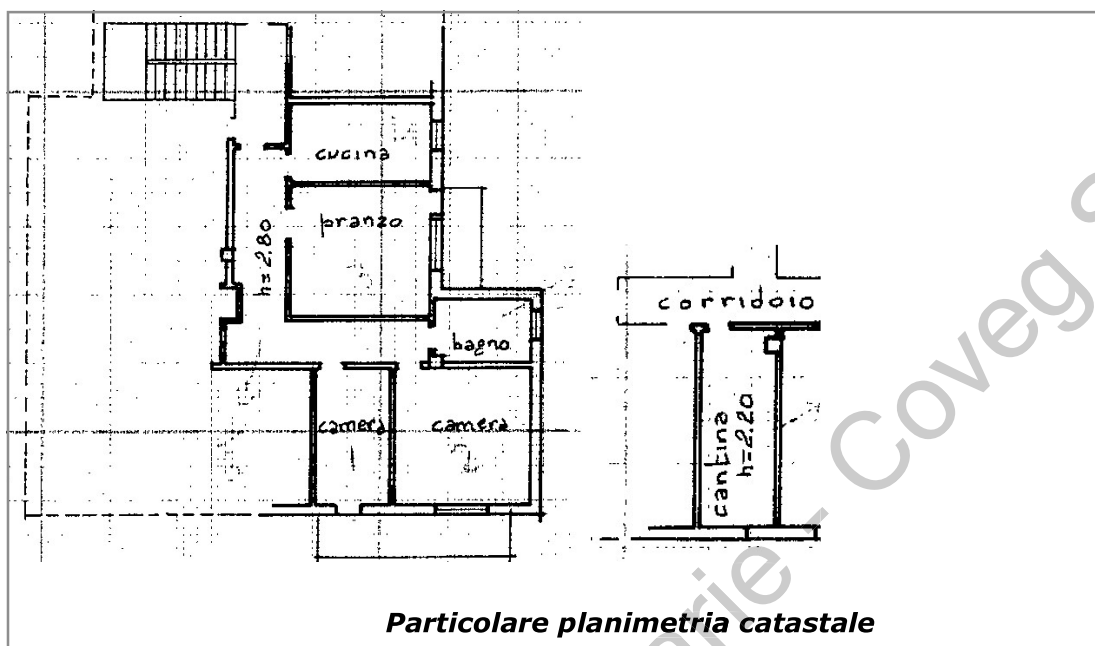


2.3 - Configurazioni planimetriche



2.4 - Consistenze

Con misurazioni tratte in scala dalle citate planimetrie si riporta il seguente conteggio delle superfici lorde e di quelle commerciali ottenute, queste ultime, con l'applicazione di adeguati Coefficienti di omogeneizzazione come previsto dalle "Istruzioni per la determinazione della consistenza degli immobili" emanate dall'Agenzia delle Entrate-Territorio e conformi a quanto stabilito dal D.P.R. 23 marzo 1998, n. 138. Si precisa che comunque dette misure non si ritengono esaustive (a meno di un rilievo puntuale dei beni che non rientra in tale incarico) ma solo riferibili alla concorrenza del valore commerciale del bene che si intende comunque a corpo e non a misura.

Destinazione	SEL		Coeff.	Sup. commerciale
PS1 cantina	mq.	9,00	25%	mq. 2,25
P1 - abitazione	mq.	73,70	100%	mq. 73,70
terrazze PT e P1°	mq.	9,70	25%	mq. 2,40
SOMMANO arr.ti				mq. 78,00